





คำนาม (Noun) คือ คำที่ใช้เรียกสิ่งที่อยู่รอบๆตัวเรา เช่น คน สัตว์ พืช สิ่งของ และสถานที่ คำนามเป็นประเภทของคำที่มีจำนวนมากที่สุดในทุกภาษา

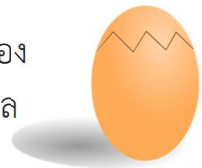
คำนามเอกพจน์ คือ คำนามที่นับจำนวนได้เพียงหนึ่งเท่านั้น โดยใช้ a และ an จะนำหน้าคำนามนับได้ที่เป็นเอกพจน์

หลักการใช้ a / an

1. ใช้ an นำหน้า คำนามที่ขึ้นต้นด้วย สระ (a, e, i, o, u) และนามที่มีคำอ่านเป็นเสียงสระ

นามที่ขึ้นต้นด้วยสระ

an apple	แอปเปิ้ลหนึ่งผล	an egg	ไข่หนึ่งฟอง
an ice cream	ไอศกรีมหนึ่งแท่ง	an orange	ส้มหนึ่งผล
an umbrella	ร่มหนึ่งคัน		



รวมถึง นามที่นำหน้าด้วยคุณศัพท์ที่ขึ้นต้นด้วย a, e, i, o, u

an ancient car	รถโบราณ	an easy question	คำถามง่ายๆ
an old car	รถยนต์เก่าๆ		

นามที่อ่านเป็นเสียงสระ ตัว h บางตัว

an hour	หนึ่งชั่วโมง
an honest man	ชายผู้ซื่อสัตย์หนึ่งคน



2. ใช้ a นำหน้า คำนามที่ขึ้นต้นด้วยพยัญชนะ และนามที่มีคำอ่านเป็นเสียงพยัญชนะ โดย เฉพาะตัว u ออกเสียงเป็น ย (ไม่ใช่เสียง อ)

a cat	แมวหนึ่งตัว	a dog	สุนัขหนึ่งตัว
a boy	เด็กชายหนึ่งคน	a teacher	ครูหนึ่งคน
a ruler	ไม้บรรทัดหนึ่งอัน	a car	รถยนต์หนึ่งคัน
a school	โรงเรียนหนึ่งแห่ง		





Exercise 2

Singular Nouns



Direction : Fill a or an in the blanks with the correct singular nouns.

1. _____ uncle



2. _____ hour



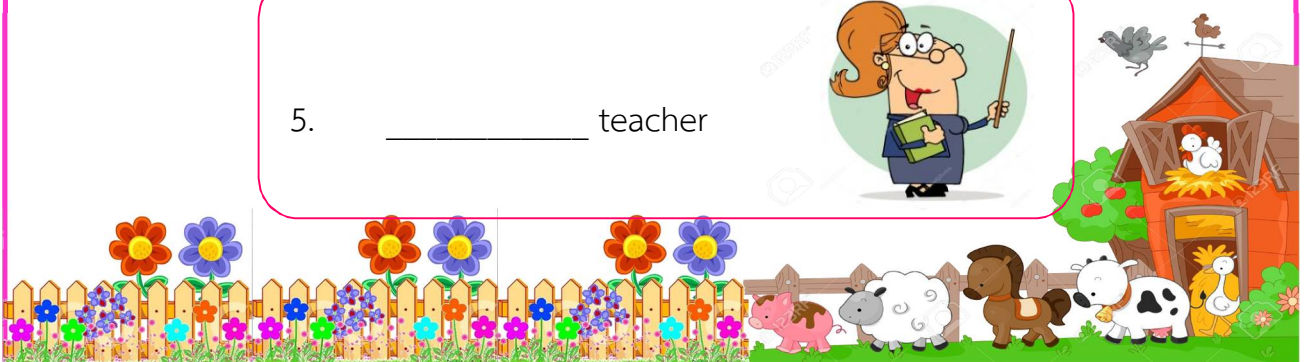
3. _____ oven



4. _____ beach

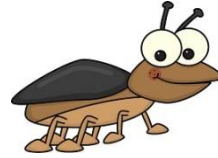


5. _____ teacher

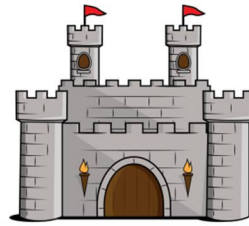




6. _____ insect



7. _____ castle



8. _____ artist



9. _____ house



10. _____ idea



ชื่อ - สกุล เลขที่

ชั้นประถมศึกษาปีที่ 5

